

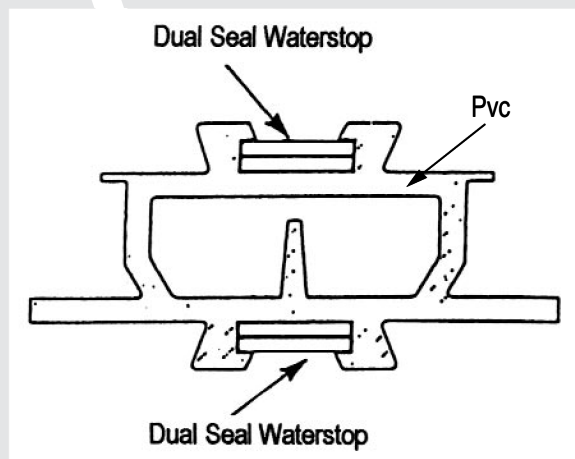
DUALTITE®

Giunto di dilatazione espandibile a tenuta d'acqua per fondazioni

DESCRIZIONE

Il sistema waterstop attivo DUALTITE è una combinazione di tecnologie innovative lungamente sperimentate a totale tenuta d'acqua; costituito da un waterstop in pvc accoppiato con l'ultimo ritrovato dell'ingegneria di settore, che sono gli waterstop idroespandibili in bentonite sodica. DUALTITE è un prodotto brevettato, unico nelle sue caratteristiche, idoneo per giunti di espansione e di dilatazione del calcestruzzo.

DUALTITE grazie al sistema DUAL SEAL, in bentonite sodica, che espande fino a 16 volte in volume, può essere considerato l'unico profilo espandibile in pvc. Il sistema integrato DUALTITE offre pertanto le migliori garanzie al fine di tenuta all'acqua dei giunti di dilatazione e di costruzione.



Dualtite

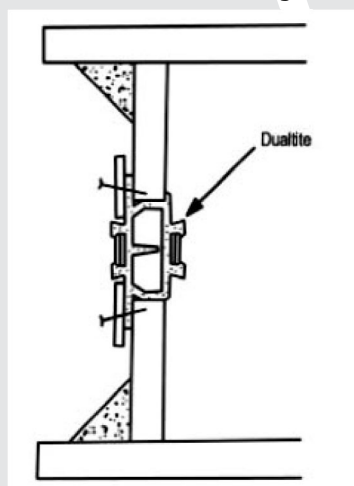
CAMPI D'IMPIEGO E VANTAGGI

DUALTITE è particolarmente indicato per realizzazioni di giunti di dilatazione di strutture in c.a. nelle fondazioni. La specialità del profilo consente di realizzare giunti di dilatazione di tenuta all'acqua sfruttando il principio idroreattivo della bentonite sodica, il più affidabile sistema di impermeabilizzazione delle fondazioni. Il profilo ha un'ottima resistenza meccanica e ai carichi idraulici. La particolare forma del profilo molto compatta, garantisce inoltre una notevole facilità di posa rispetto ai più tradizionali profili di gomma.

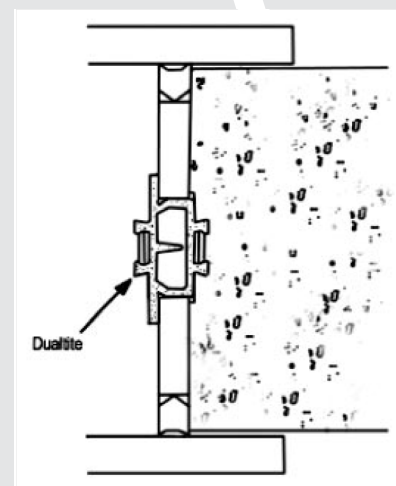
ISTRUZIONI PER L'IMPIEGO

DUALTITE è facile da installare, è perfettamente compatibile con gli waterstop in bentonite sodica della stessa linea. DUALTITE è facilmente termosaldabile sul posto e rappresenta la soluzione più semplice e garantibile nella realizzazione di giunti di costruzione.

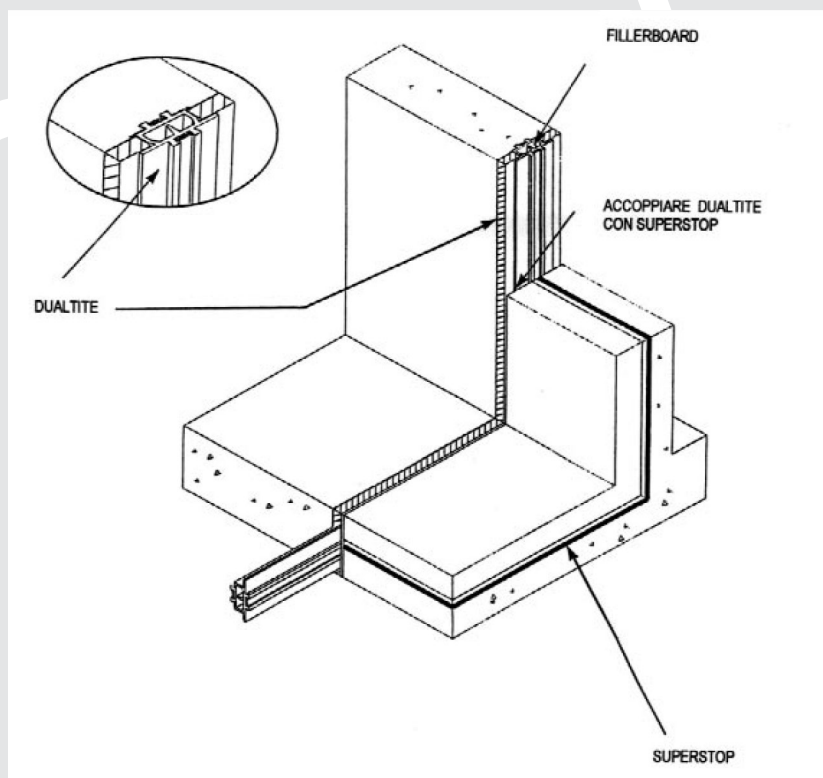
1° Fase



2° Fase



INSTALLAZIONE DEL DUALTITE



CONSUMI

A metro lineare di giunto.

CONFEZIONI

Sezione tipo 120x30 mm.
Rotoli da 8 m.
Altri a richiesta.

PRECAUZIONI

In caso di esposizione all'acqua del DUALTITE per tempi prolungati con già inseriti i cordoli bentonitici, attendere l'asciugatura del prodotto prima di procedere al getto.

IMMAGAZZINAGGIO

DUALTITE si conserva negli imballi originali sigillati ed in ambiente asciutto illimitatamente nel tempo.

VOCE DI CAPITOLATO

Tipi di intervento

Realizzazione di giunti di dilatazione a tenuta all'acqua per fondazioni.

Specifica tecnica

Fornitura e posa in opera di speciale profilo idroespandibile in Pvc e bentonite sodica da inserire tra i getti di calcestruzzo nei giunti di dilatazione della fondazione, platea e muri in elevazione. Il profilo viene posizionato in accoppiamento ai casseri prima dei giunti. I terminali vengono saldati a caldo in opera o fuori opera. La dimensione del profilo è di 120 x30 mm. e sarà tipo DUALTITE della Maxfor.